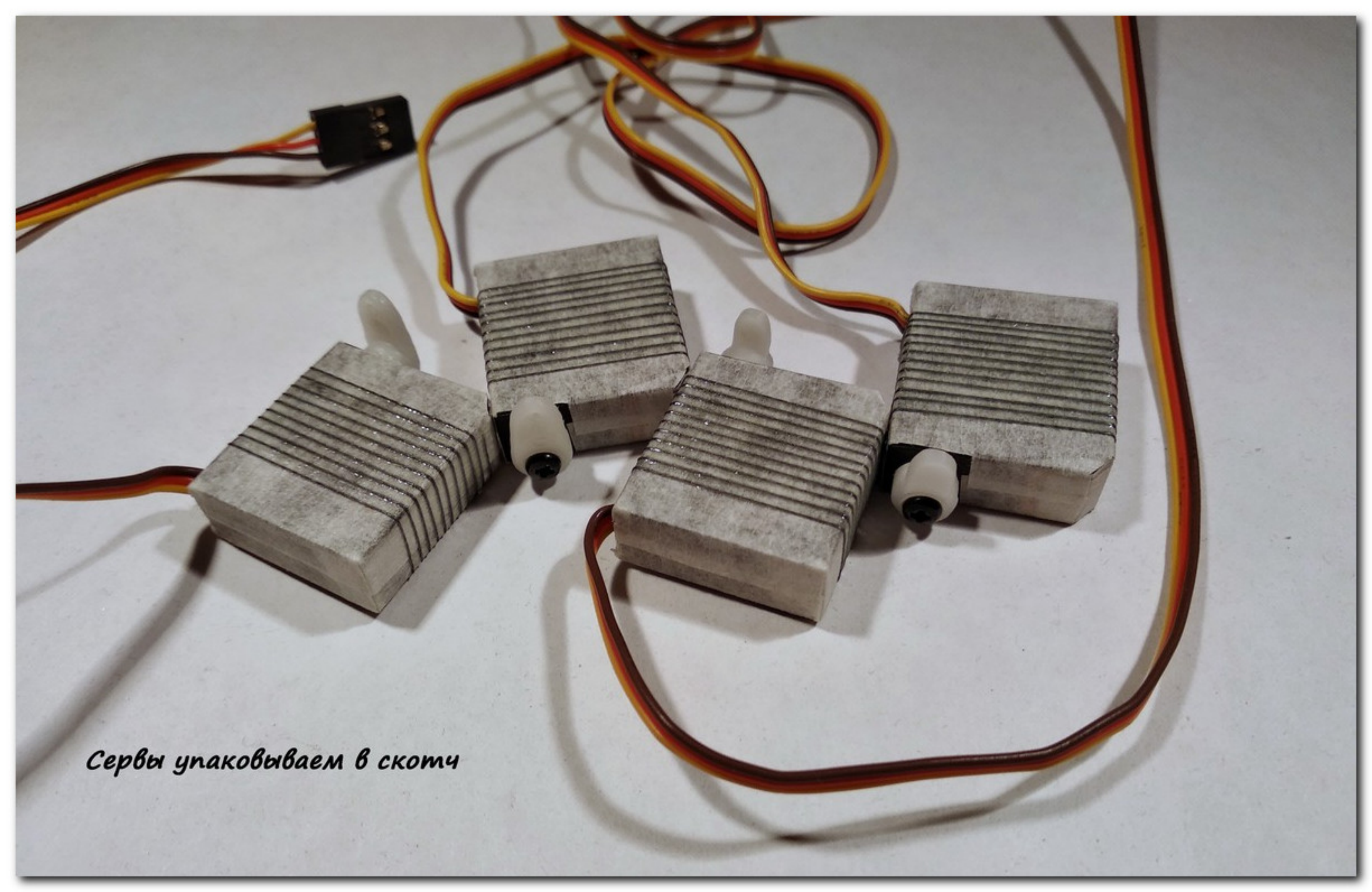


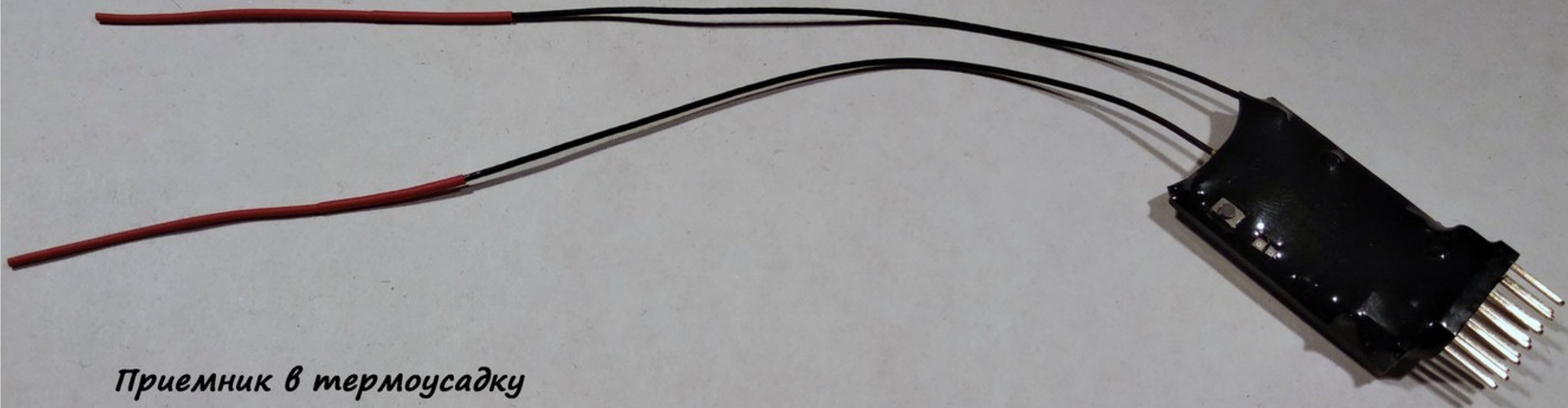
В комплекте все необходимое

The image shows four servomotors arranged on a white surface. Each servomotor is a rectangular metal component with a series of horizontal ridges on its top surface. They are connected to a multi-colored ribbon cable (red, yellow, brown) that loops around them. One cable is plugged into a black 3-pin connector. The servomotors are positioned in a roughly circular pattern, with two on the left and two on the right. The lighting is bright, casting soft shadows on the white background.

Сервы упаковываем в скотч

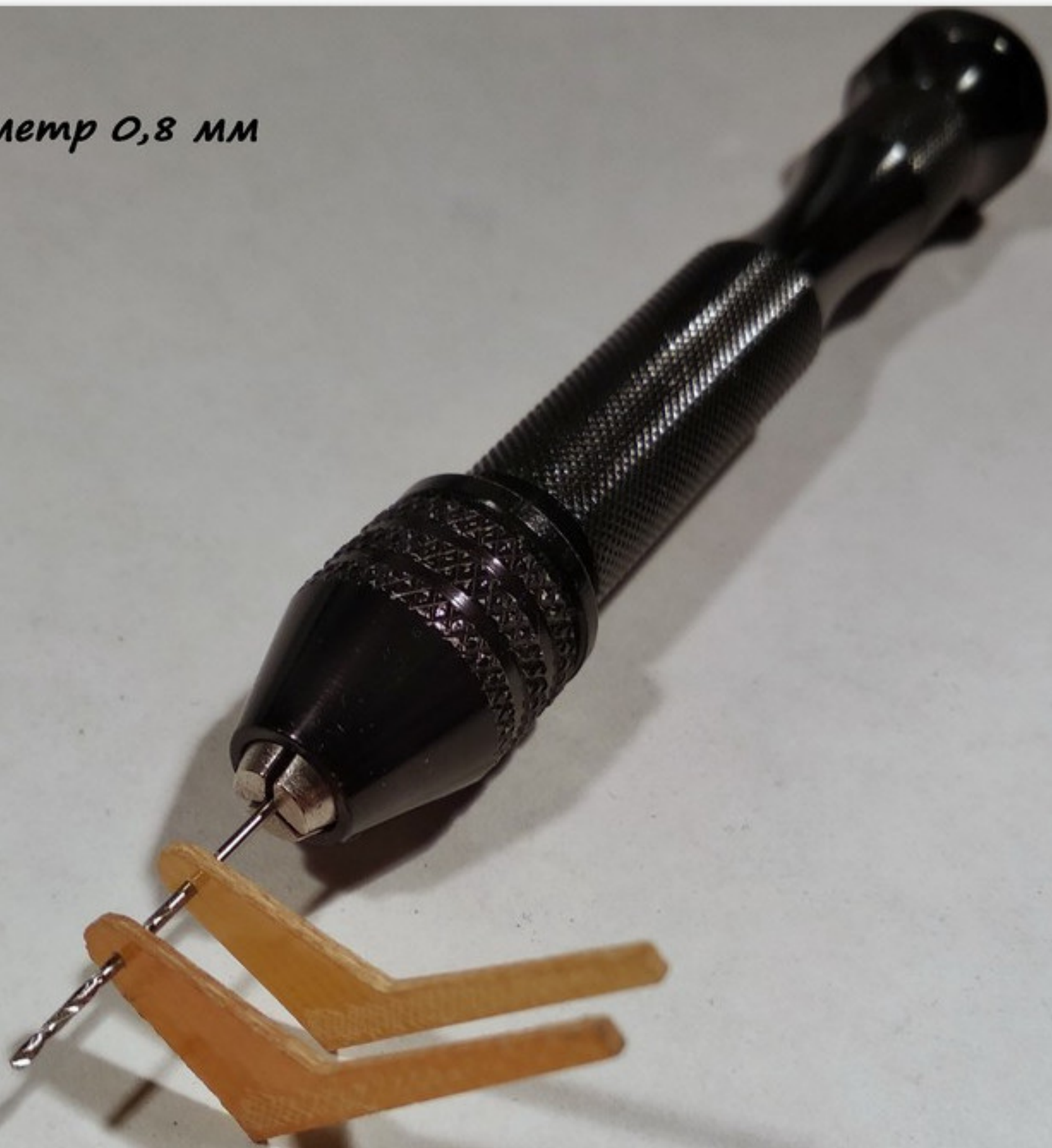


Изготавливаем подкладку под сервоприводы

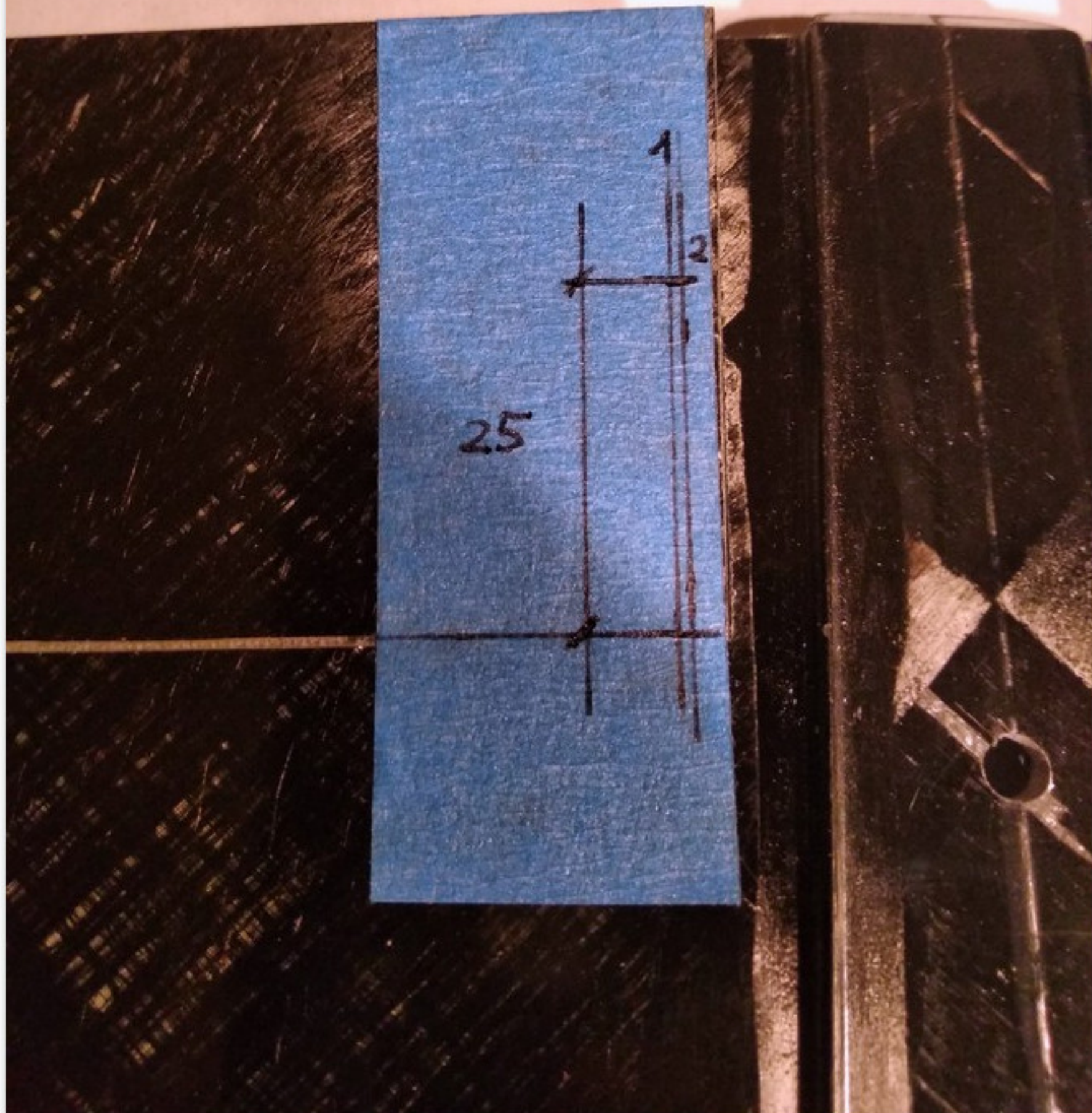


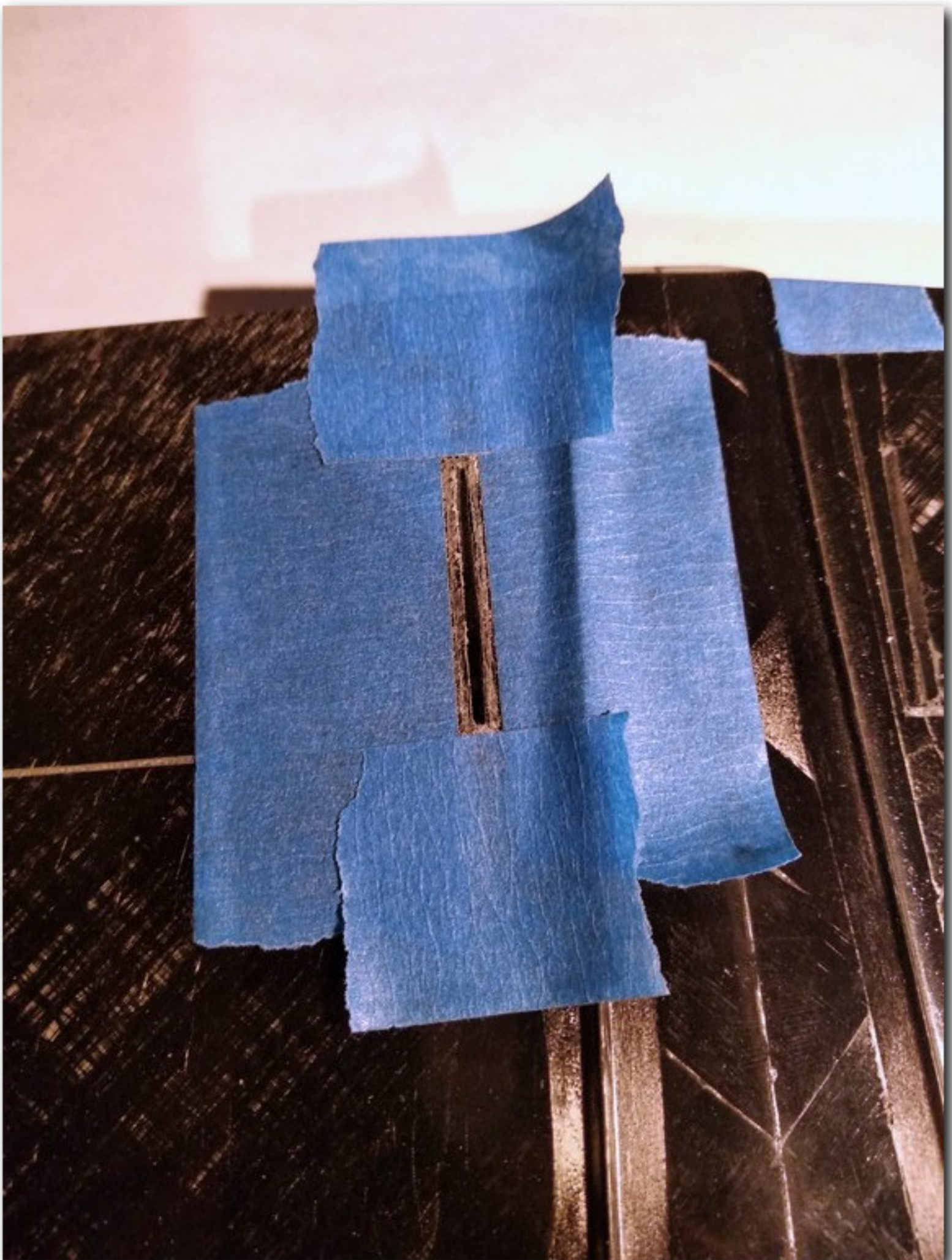
Приемник в термоусадку

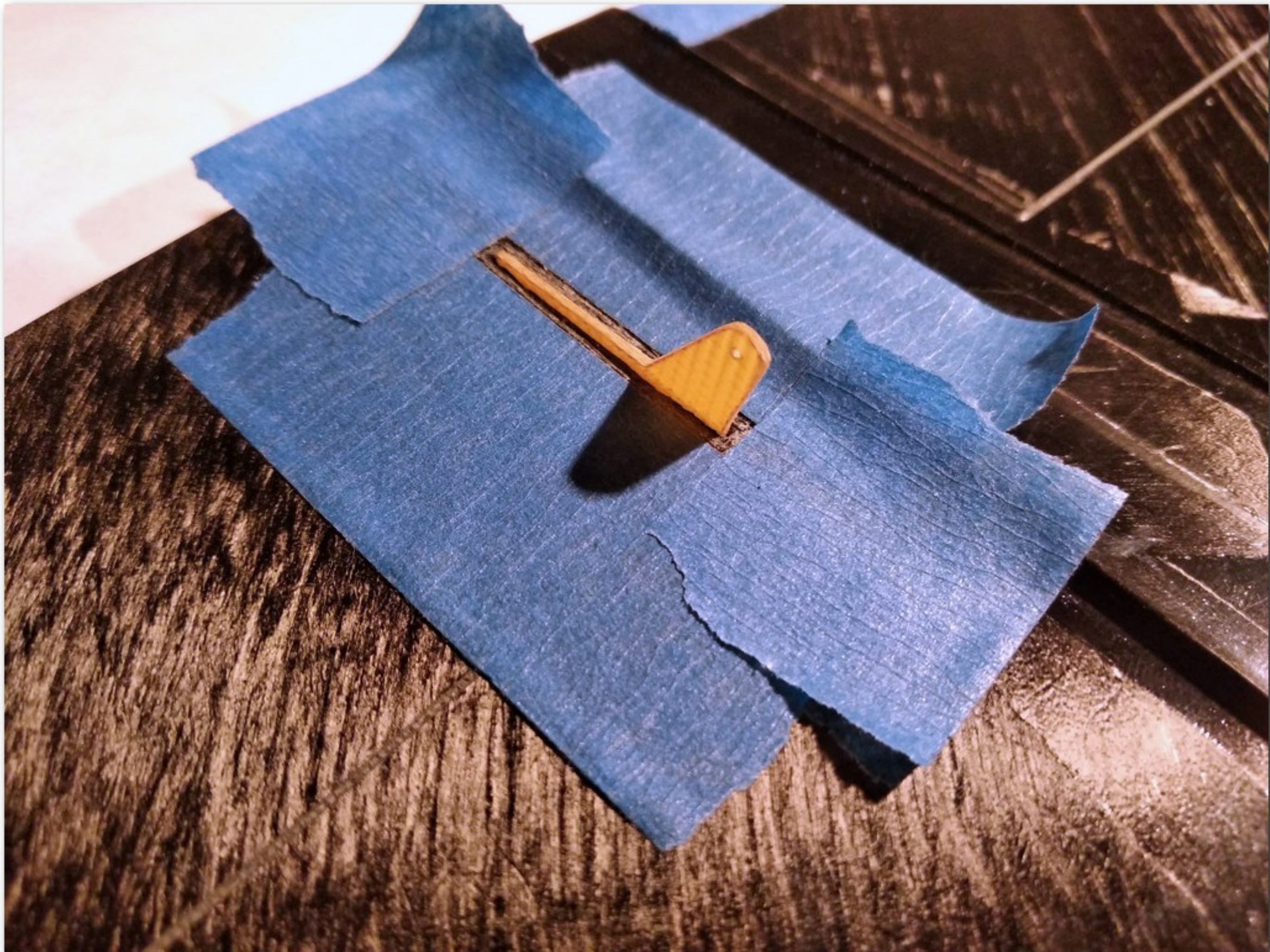
Диаметр 0,8 мм



Размечаем положение кабанчиков элеронов

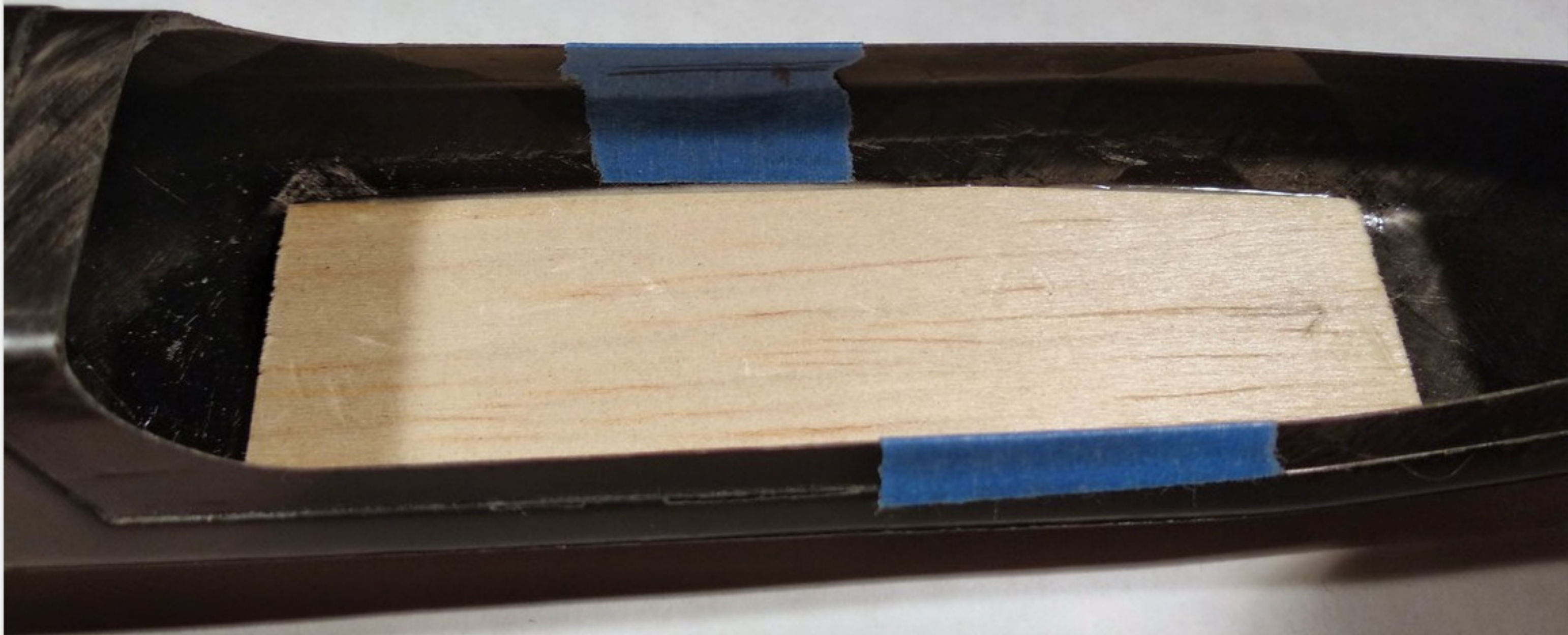




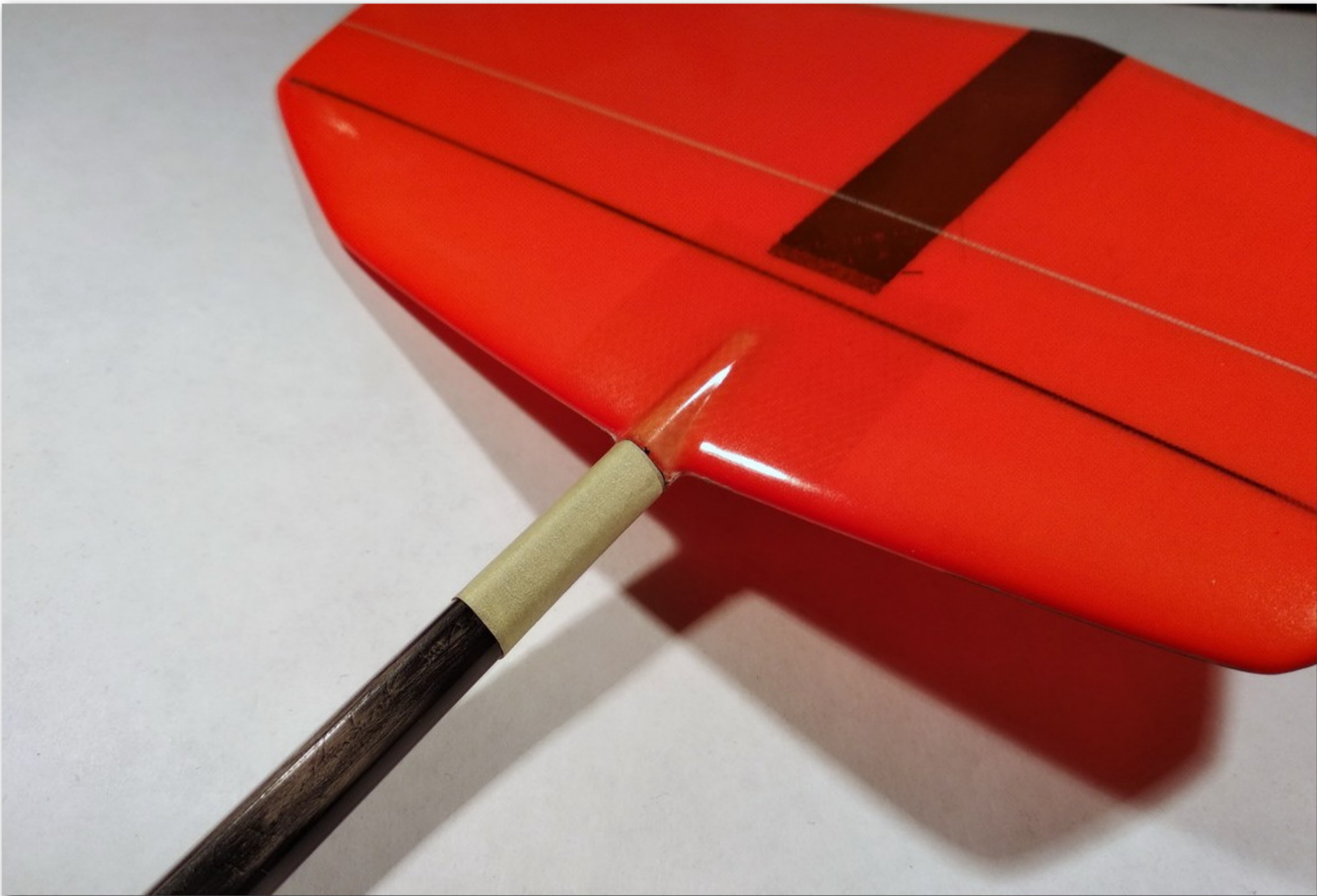


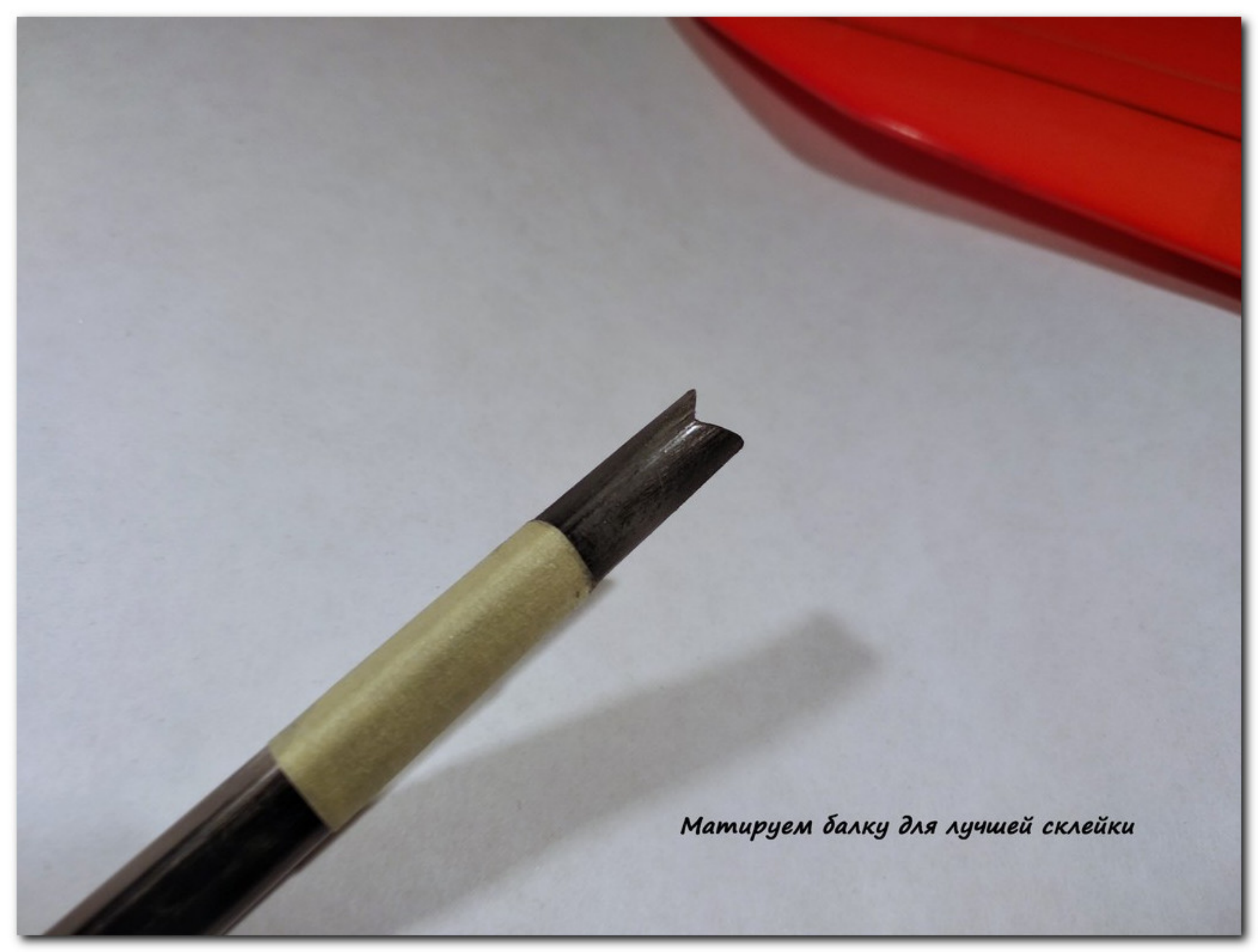
Клеим на смолу





Влеиваем подкладку под сервоприводы





Матируем балку для лучшей склейки



Размечаем положение вывода тяги РВ

Отверстие для вывода тяги РВ



С помощью магнитов проклеиваем тяги РН и РВ



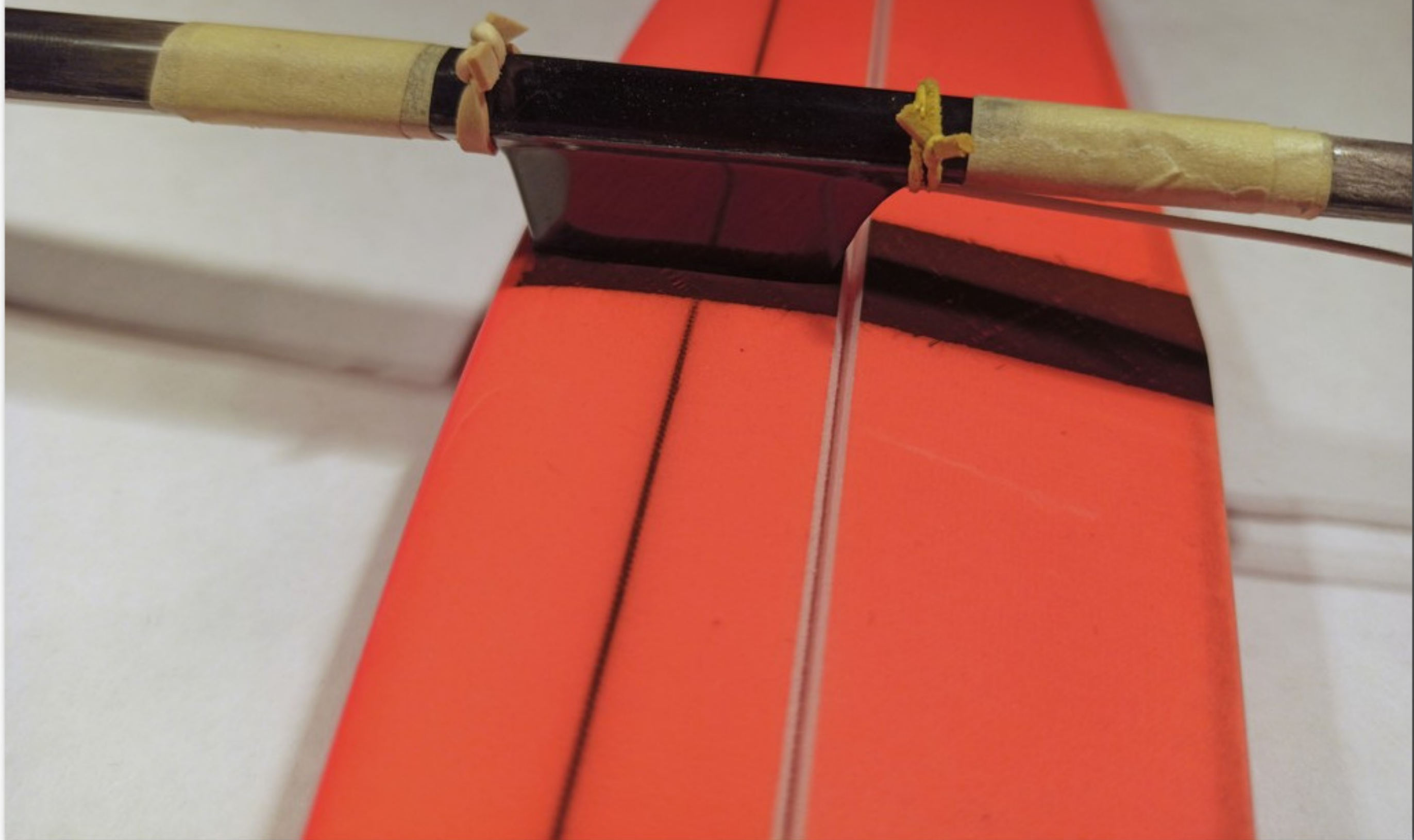


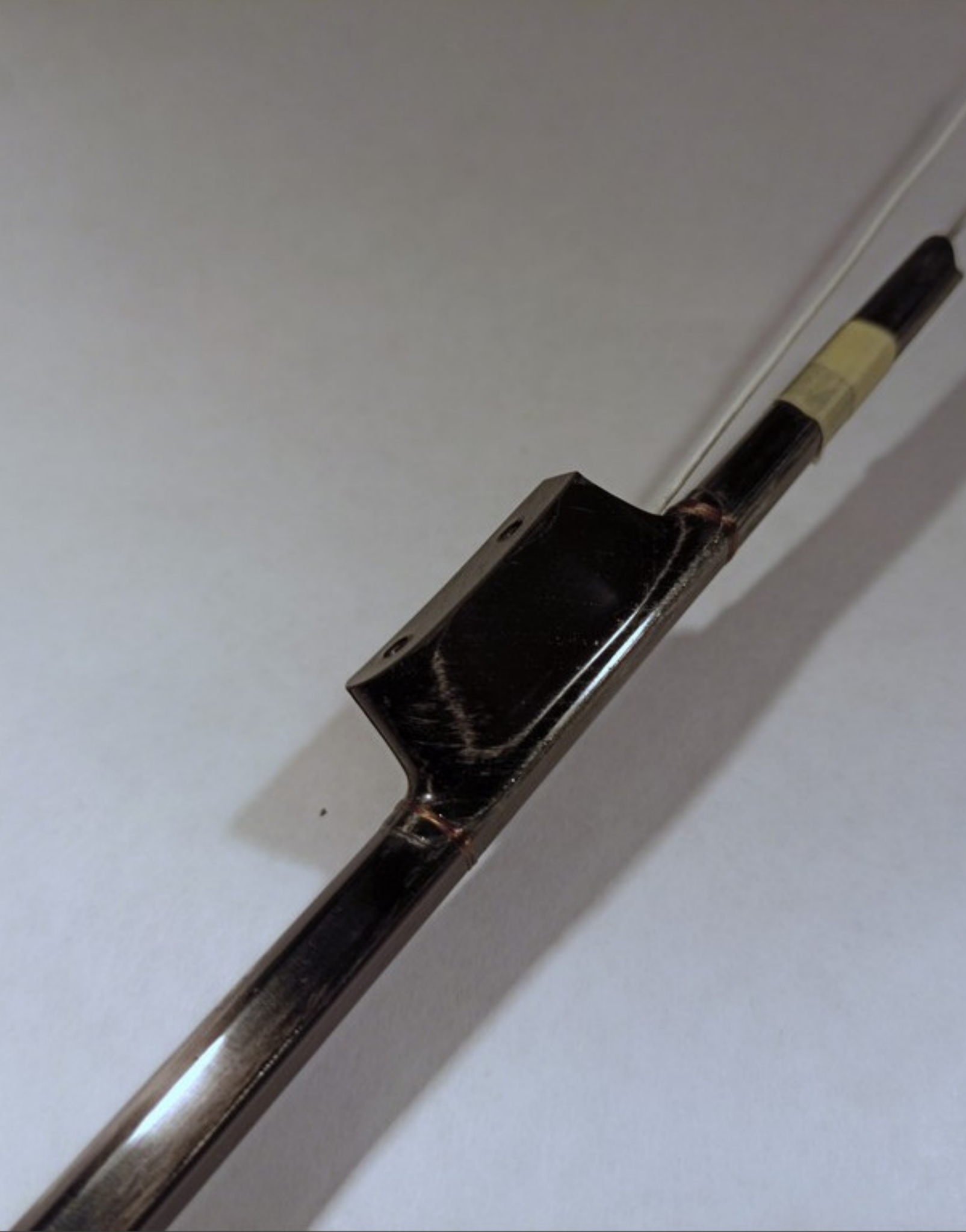




Вырезаем отверстия под бouden элеронов

Фиксируем пилон резинками



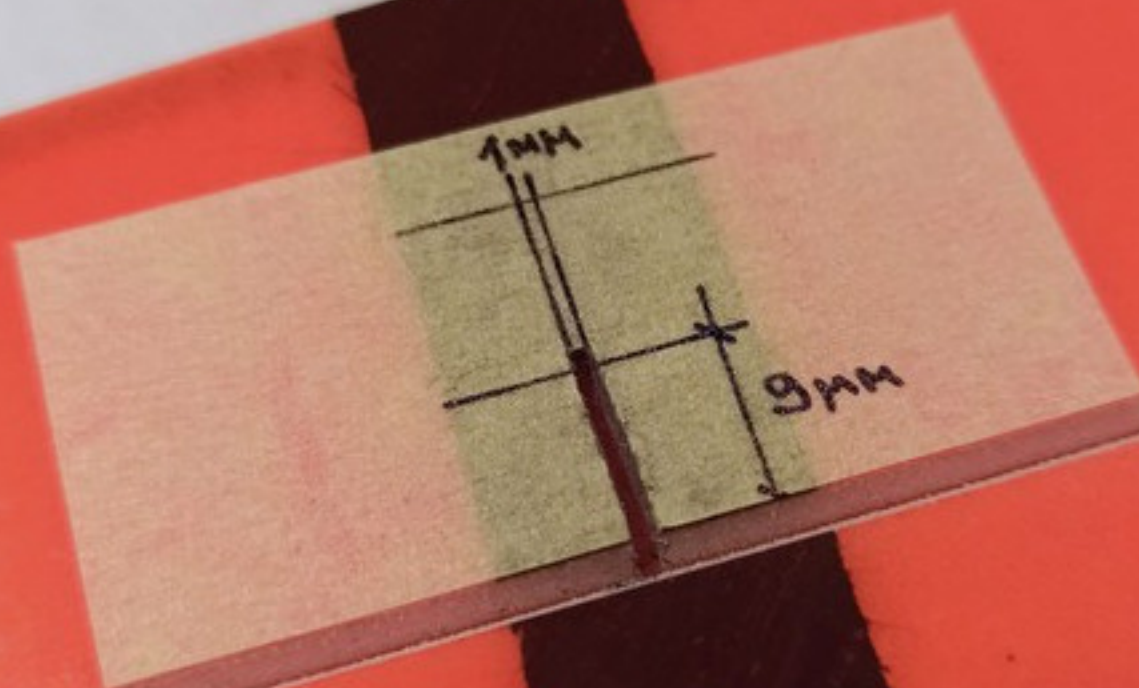


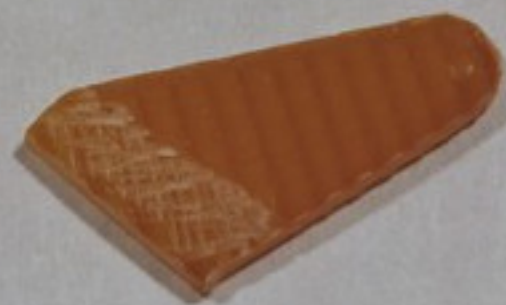
Пилон вклеен



Пилон вклеен

Размечаем положение
кабанчика РВ





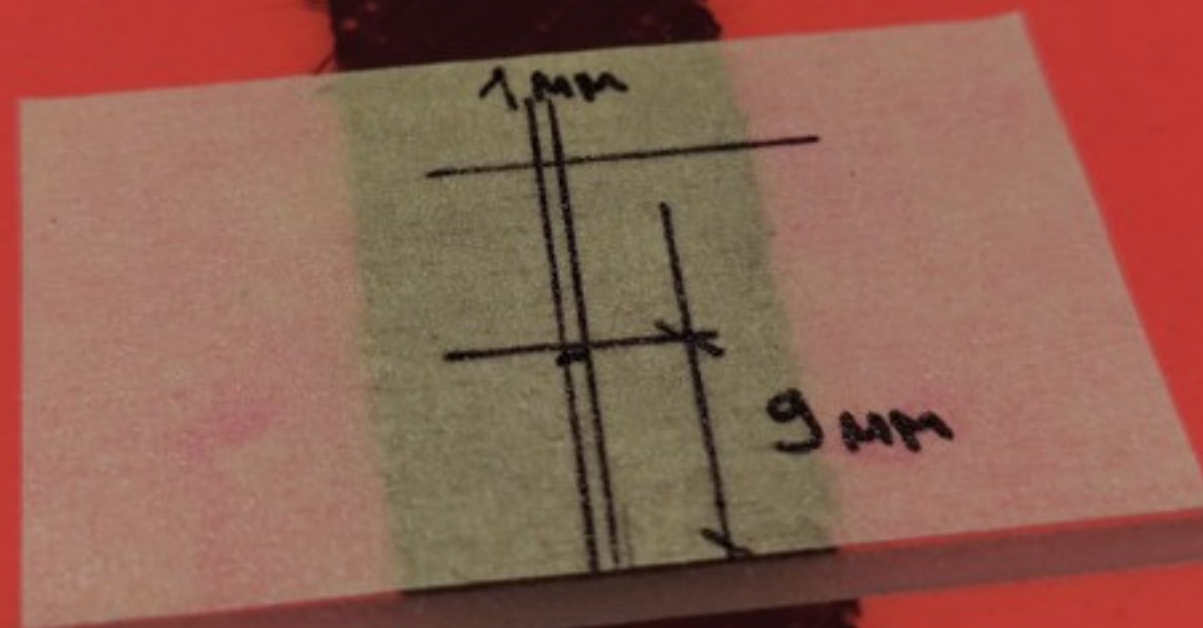
Матируем место склейки для лучшей адгезии

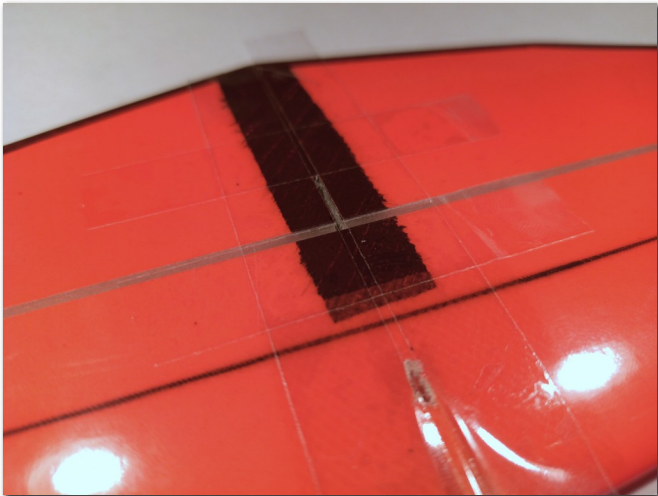


Кабанчик РВ клеиваем на смолу



Размечаем положение кабанчика РН

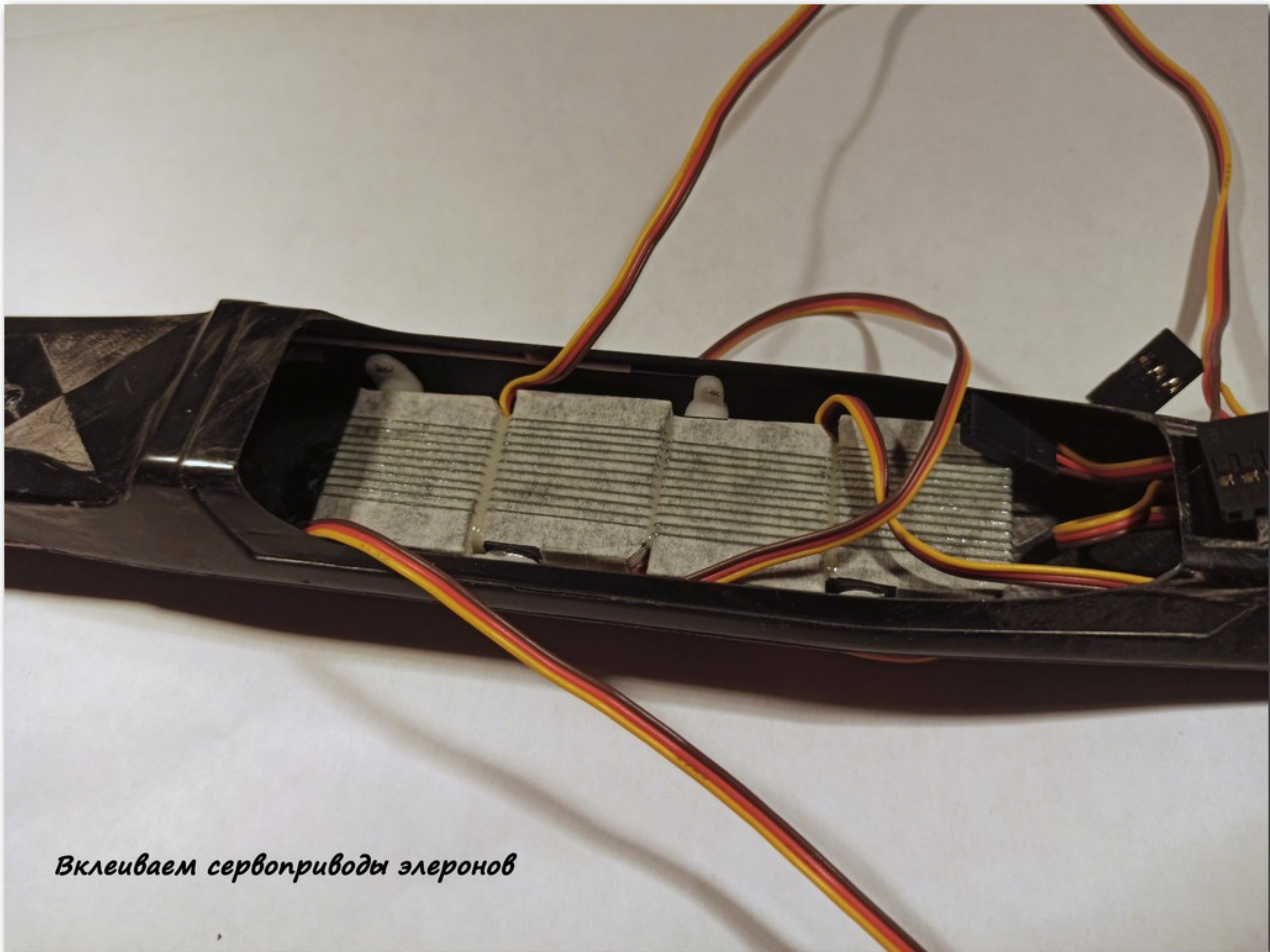












Вклеиваем сервоприводы элеронов



Тяги элеронов





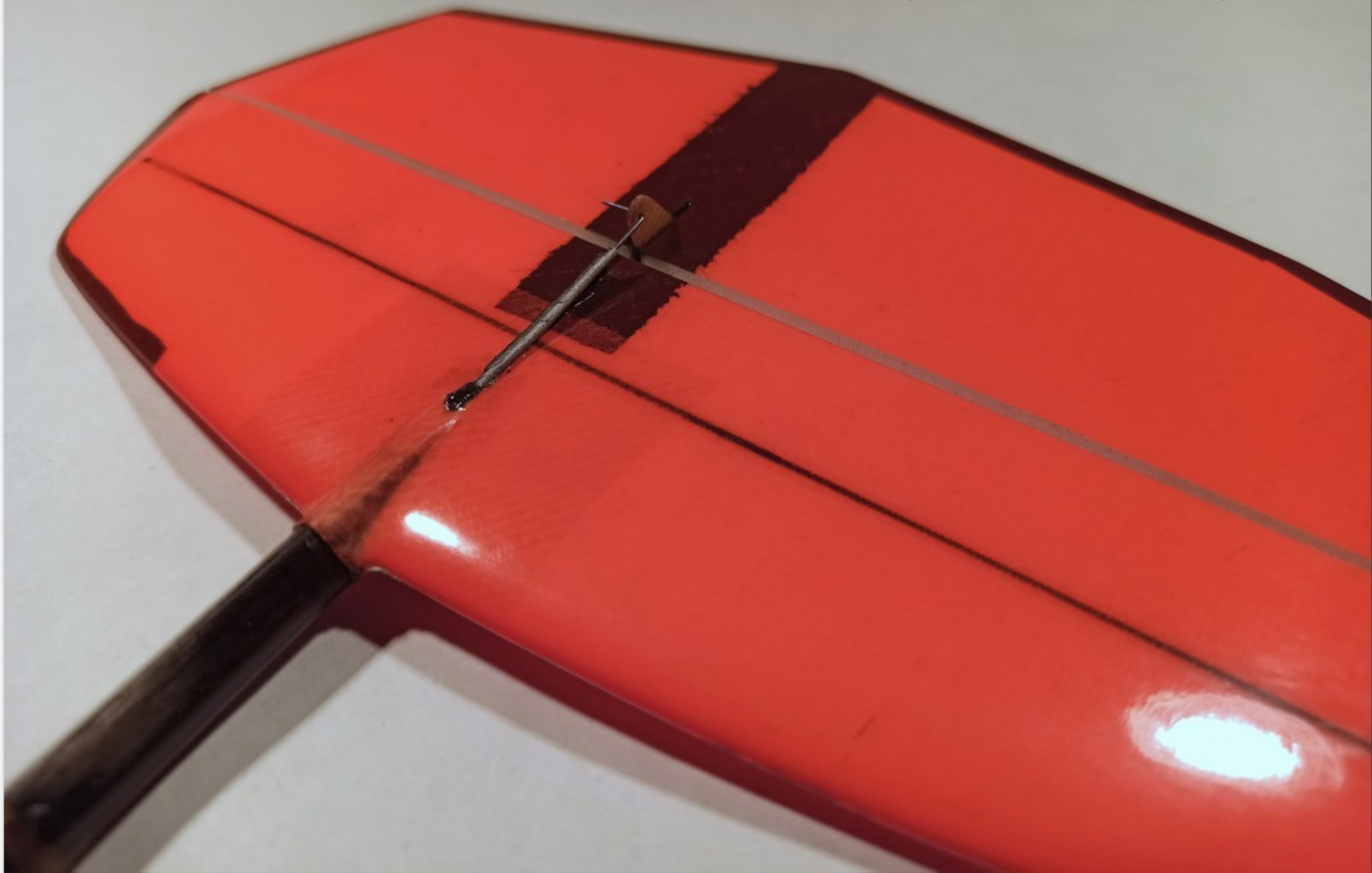
Паяем фиксатор



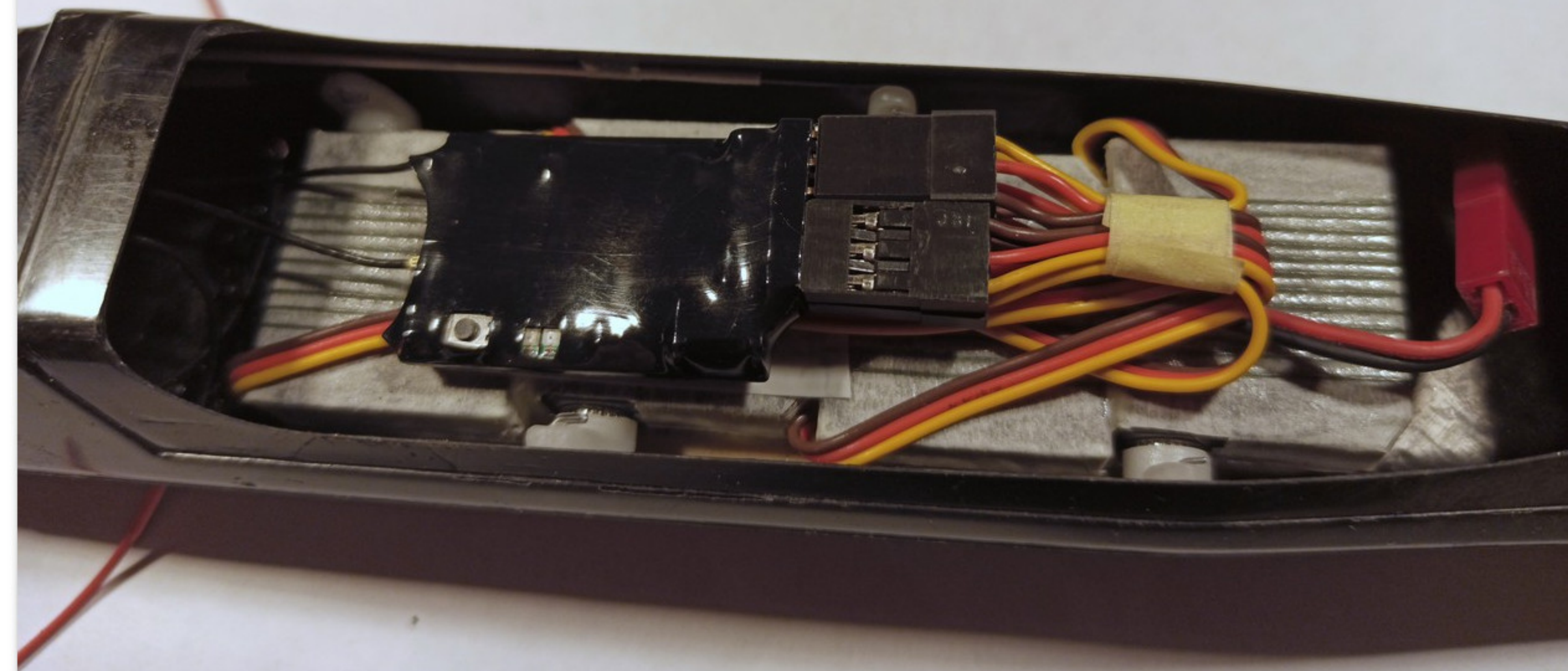
Термоусадка для красоты

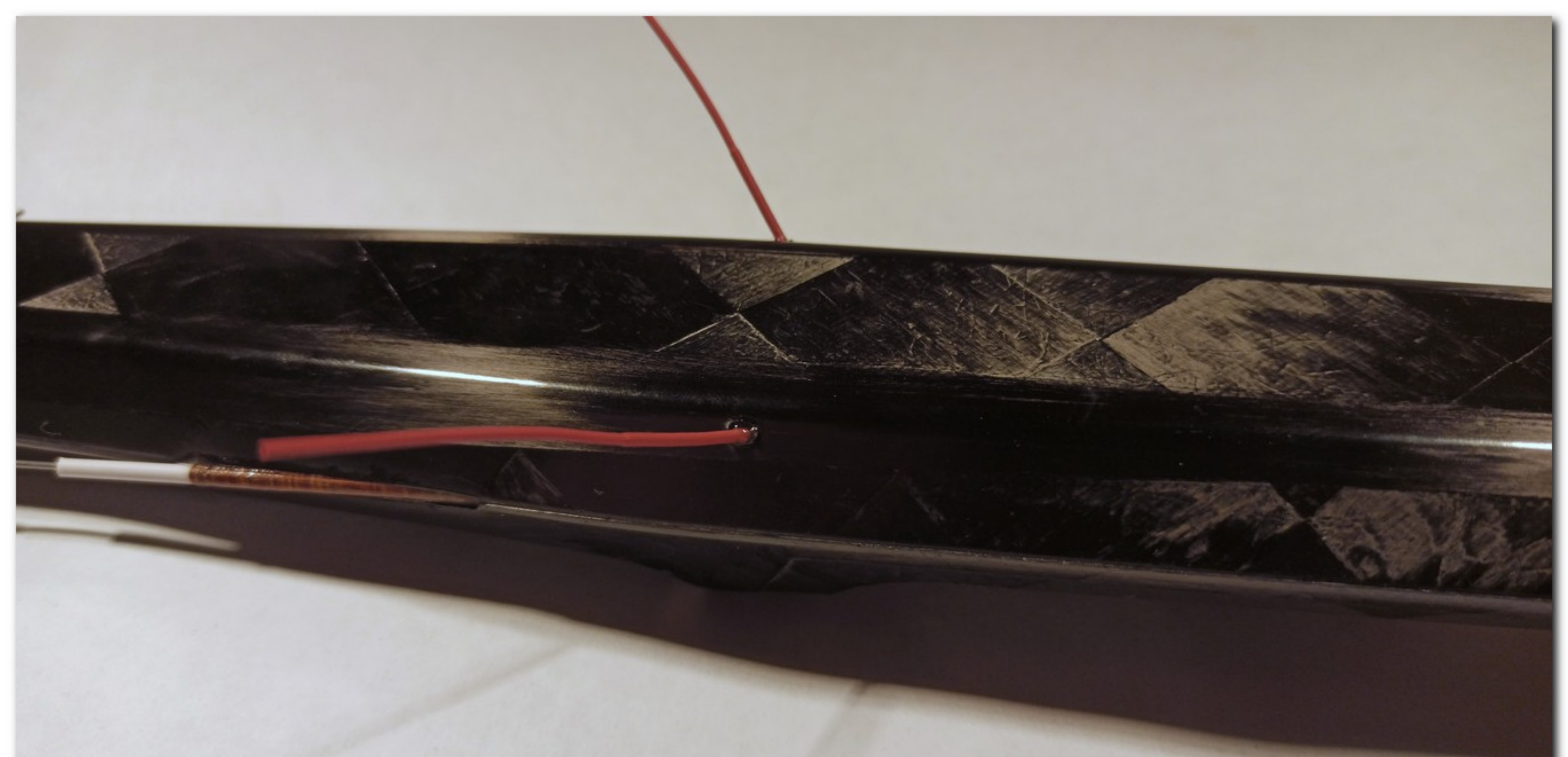


Направляющая под тягу из карбона



Приемник устанавливаем на двухсторонний скотч



A close-up photograph of a dark, textured object, possibly a piece of wood or a composite material, with a repeating diamond-shaped pattern. A red wire is visible, extending from the top and entering a hole in the object. A copper wire with a white insulation layer is also visible, extending from the left side. The object is resting on a light-colored surface.

Фиксируем на циакрин



Из тонкой термоусадки изготавливаем колечко



Обрабатываем крюк

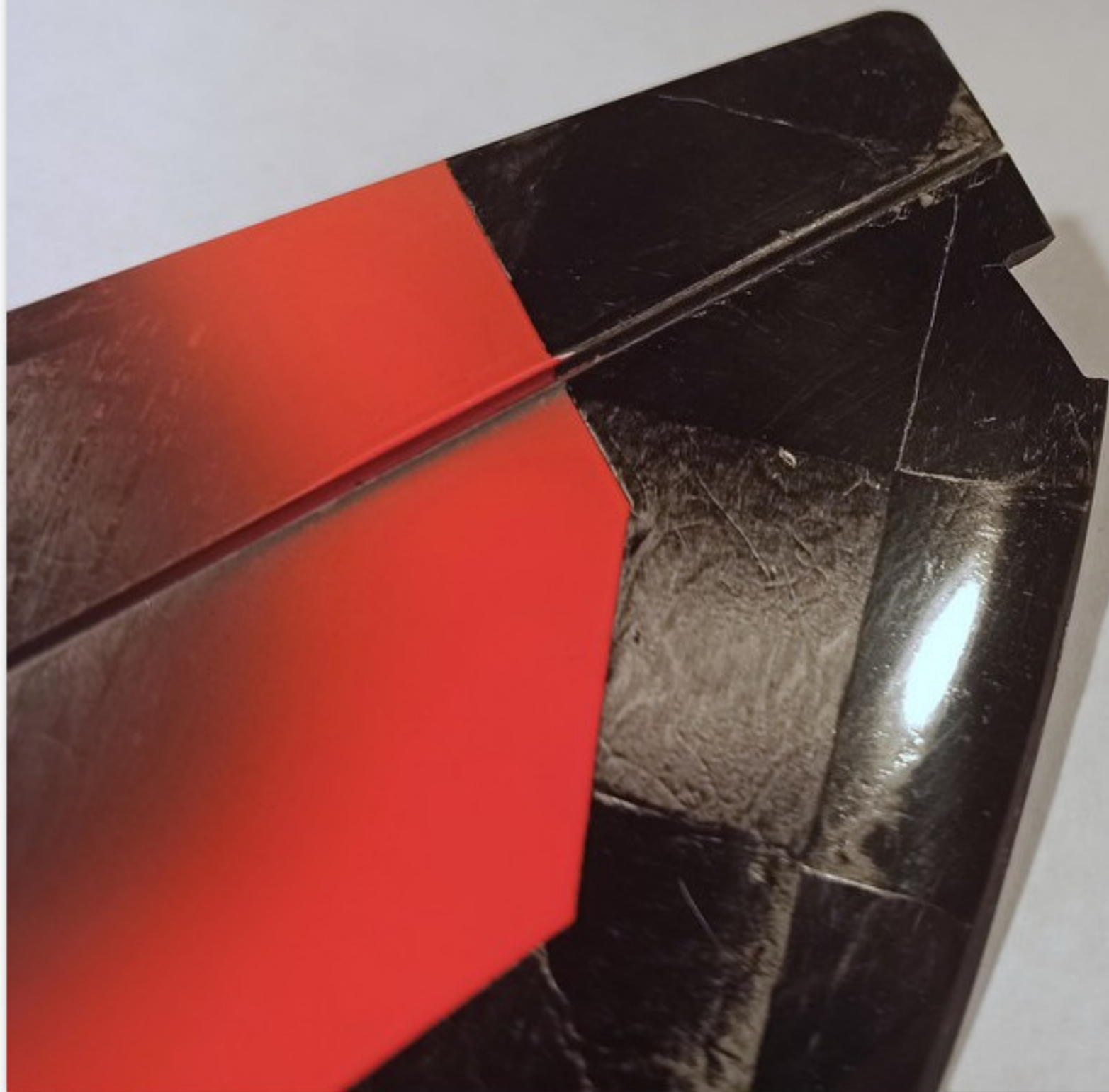


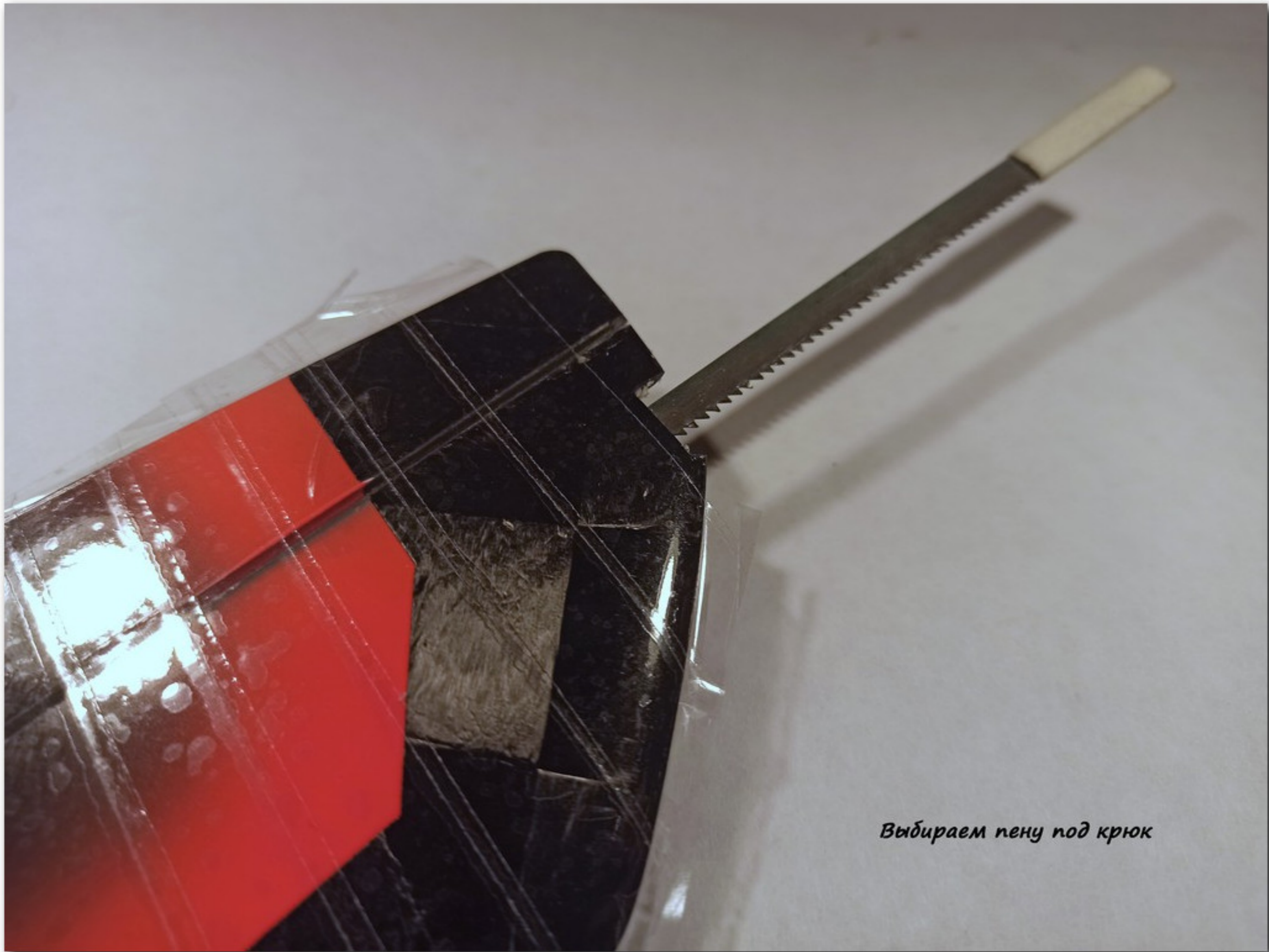
Обрабатываем крюк

Размечаем положение крюка



Обрабатываем место под крюк





Выбираем пену под крюк





stiletto